



Bernsteinsee

Infoprofil:

p



Quelle und ©: Bernstein Restaurant GmbH, Stand: 28.03.2022

Lage:

Der Bernsteinsee befindet sich am Rande des Ortsteils Stüde in der Gemeinde Sassenburg, Landkreis Gifhorn. Der See gehört zu einem beliebten Ferien- und Naherholungsgebiet, das ca. 15 km von den Städten Gifhorn und Wolfburg liegt.



Fakten zum Bernsteinsee:

Der ca. 95000 m² große Bernsteinsee entstand 1971 im Rahmen der Erstellung des Elbe-Seitenkanals durch Aushub von mehreren hunderttausend Kubikmetern Sand. So wurde ein Badesee mit bis zu ca. 16 m Tiefe und ein weitläufiger, schöner Sandstrand geschaffen, der umgeben von Natur und alten Baumbestand ist.

Der Bernsteinsee ist Privatgelände mit Hotel, Tagungsbereich, Ferienwohnungen, Gastronomie, Beachclub und verschiedenen Sport- und Freizeitangeboten. Ein Wochenendhaus-Wohngebiet grenzt an.

Der Zugang zum Strand/See ist kostenlos!

Parkplätze stehen zur Verfügung.

Freizeitangebote:

Zu den Angeboten rund um den Bernsteinsee zählen Wasserski, Wakeboard, Stand Up Paddling, Adventure Golf, Kartfahren, Soccer und Bogenschießen. Außerdem gibt es einen Fahrradverleih, einen Reiterhof und einen überdachten Grillplatz zum Mieten.

Kostenlos zur Verfügung stehen der großen Privaten-Abenteuerspielplatz mit Seilbahn direkt am Strand, ein Bolzplatz mit Torwand, Beachvolleyball, Outdoor-Tischtennis und -Schach.

Ein Segelflugplatz befindet sich in der Nähe.

Für längere Aufenthalte bieten das angrenzende Ferienhausgebiet, das Hotel, Ferienwohnungen und ein Campingplatz zahlreiche Möglichkeiten.

Bewertung der Badewasserqualität:



Die Bewertung ergibt sich aus der Einstufung von Untersuchungswerten aus den 4 Badesaisons 2018 – 2021.



Bewertung des Gewässers:

Der Badesee weist eine ausgezeichnete Wasserqualität auf. Die Gefahr einer Verschmutzung durch äußere Einflüsse ist sehr gering.

Angabe Zuflüsse, Einleitungen oder Verschmutzungen:

Aufgrund der Entstehung gibt es an diesem See keine Zuflüsse und Einleitungen. Offensichtlich treten keine hygienisch relevanten Belastungen auf, die sich negativ auf das Badegewässer auswirken könnten.

Angaben zum Auftreten von Blaualgen:

Massenentwicklungen an Blaualgen und Massenvorkommen Makroalgen oder Phytoplankton wurden in dem zurückliegenden vier Jahren nicht beobachtet, daher wird das Potential für eine Massenvermehrung aktuell als gering eingeschätzt.

Allgemeines:

Der Fachbereich Gesundheit des Landkreises Gifhorn als zuständige Behörde führt regelmäßige Untersuchungen des Badegewässers durch. Die erste Badegewässerprobe wird bereits vor Beginn der Saisonbeginn genommen. Während der Badesaison vom 15. Mai bis 15. September wird der See regelmäßig durch Beprobung und Besichtigungen überwacht. Das Wasser wird auf die Indikatorbakterien Escherichia coli und intestinale Enterokokken untersucht. Außerdem wird der PH-Wert, die Temperatur und die Transparenz überprüft, sowie Sichtkontrollen durchgeführt.

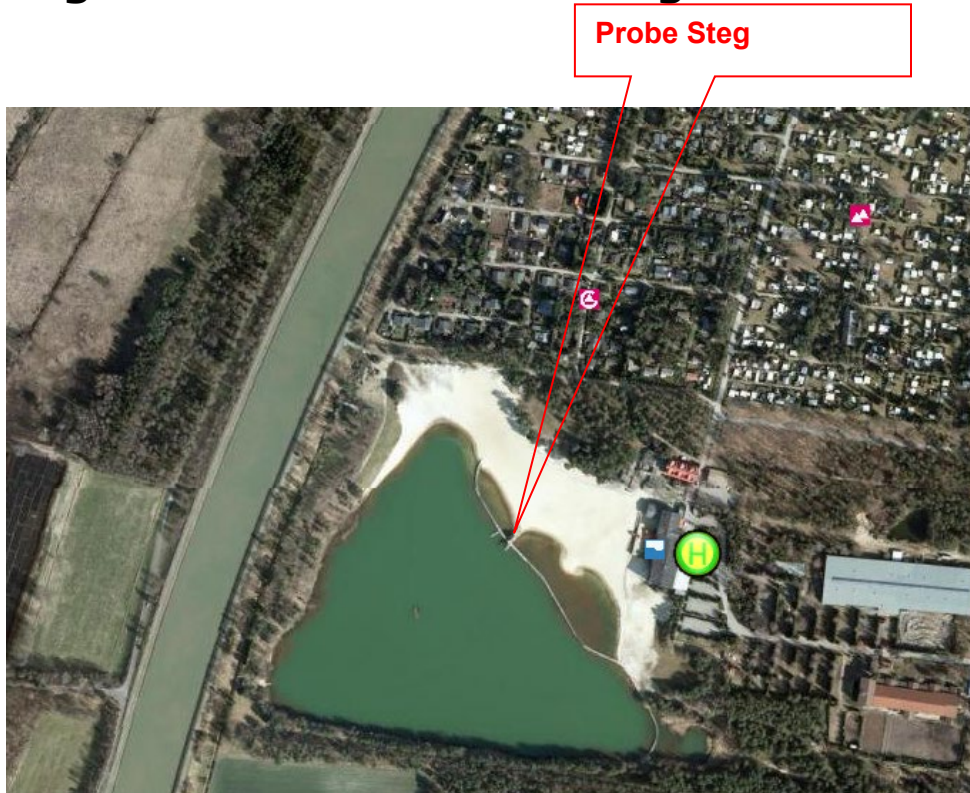
Die Ergebnisse werden zeitnah auf der Internet-Seite:

<http://www.badegewaesser-atlas.niedersachsen.de> veröffentlicht

Die Bewertung des Badegewässers wird jährlich nach Badesaisonende, incl. der drei vorangegangenen Saisons, aktualisiert.



Lage und Luftbild des Badegewässers



© Landesamt für Geoinformation und Landentwicklung Niedersachsen (LGLN) 2012

Ansprechpartner:

Landkreis Gifhorn
Fachbereich Gesundheit
Abtl.: Gesundheitsaufsicht & Umwelthygiene
Allerstraße 21 • 38518 Gifhorn
Tel.: 05371/82-697 oder -718
E-Mail: Gesundheitsamt@gifhorn.de

Benutzergruppe am Bernsteinsee:

Bernsteinsee Grundbesitz GmbH
Vincenz-Statz-Str. 11
38524 Sassenburg
www.bernsteinsee.com

Stand des Profils: 18.03.2022

