

Weserstrand Sandstedt



Lage

Die Badestelle liegt mitten in der Osterstader Marsch direkt am Schifffahrtsweg Weser zwischen Bremerhaven und Bremen.

Angaben zum Strand

Der kleine, aber feine Naturbadestrand lädt zum Schwimmen und Faulenzen ein. Hier sind Stunden, Tage oder auch Wochen der Erholung garantiert. Völlig neu gestaltet präsentiert sich das Gelände um den unmittelbar angrenzenden Sportboothafen in Sandstedt. Bänke, Sitzmauern und ein speziell geschaffener Gastrobereich ergänzen das Angebot rund um die Badestelle. In Sandstedt gibt es zusätzlich ausgedehnte Wandermöglichkeiten auf dem Deich, verträumte Marschendorfer im Hinterland und einen historischen Leuchtturm. Sandstedt und Rechtenfleth sind mit kleinen Badestränden, Weserdeich, grüner Marschlandschaft, Campingplätzen und dem Fähranleger als Verbindung zur Wesermarsch beliebte Ferien- und Ausflugsorte. Die Seestadt Bremerhaven ist nicht weit entfernt, ebenso lassen sich die Städte Bremen, Oldenburg, Wilhelmshaven und Cuxhaven gut erreichen.

Im Umfeld der Badestelle finden übrigens jährlich verschiedene Veranstaltungen statt. Am Himmelfahrtstag lädt die Ortschaft Sandstedt zum traditionellen Hafenfest ein. Weit über die Region hinaus bekannt ist auch das Hermann-Allmers-Schwimmen von Sandstedt nach Rechtenfleth. Weitere Informationen hierzu gibt es auf den Internet-Seiten der Gemeinde Hagen.

Erreichbarkeit des Gewässers

Der Weserstrand Sandstedt liegt ca. 5,0 Km westlich von der A27 Bremerhaven Cuxhaven, Ausfahrt 12, Richtung Hagen, Brake/Fähre Sandstedt fahren, der Osterstader Straße bis hinter den Deich folgen und schon haben Sie ihr Ziel erreicht.

Landnutzung

Ländliches Gebiet mit Ackerbau und Viehzucht, auf der gegenüberliegenden Weserseite befindet sich der landeseigene Hafen Brake.

Charakterisierung des Nährstoffeintrags in das Gewässer

Nördlich und südlich der Badestelle münden das Sandstedter Sielfleeth und der Indiekkanal in die Weser.

Bewertung der Gefahr der Massenvermehrung von Cyanobakterien

Massenentwicklungen an Blaualgen wurden in den zurückliegenden vier Jahren nicht beobachtet, daher wird das Potential für eine Massenvermehrung aktuell als gering eingeschätzt

Bewertung der Gefahr der Massenvermehrung von Makroalgen und/oder Phytoplankton

Ein Massenvorkommen an Makroalgen oder Phytoplankton wurde in den zurückliegenden vier Jahren nicht beobachtet, daher wird das Potential für eine Massenvermehrung aktuell als gering eingeschätzt.

Bewertung des Gewässers

Es liegen keine relevanten Einleitungen in unmittelbarer Umgebung vor, die eine hygienische Beeinträchtigung der Badegewässerqualität befürchten lassen würden. Gelegentlich können erhöhte Werte bei E.coli auftreten, die durch die Grundbelastung der Weser bedingt sind.

Bewertung der Badewasserqualität

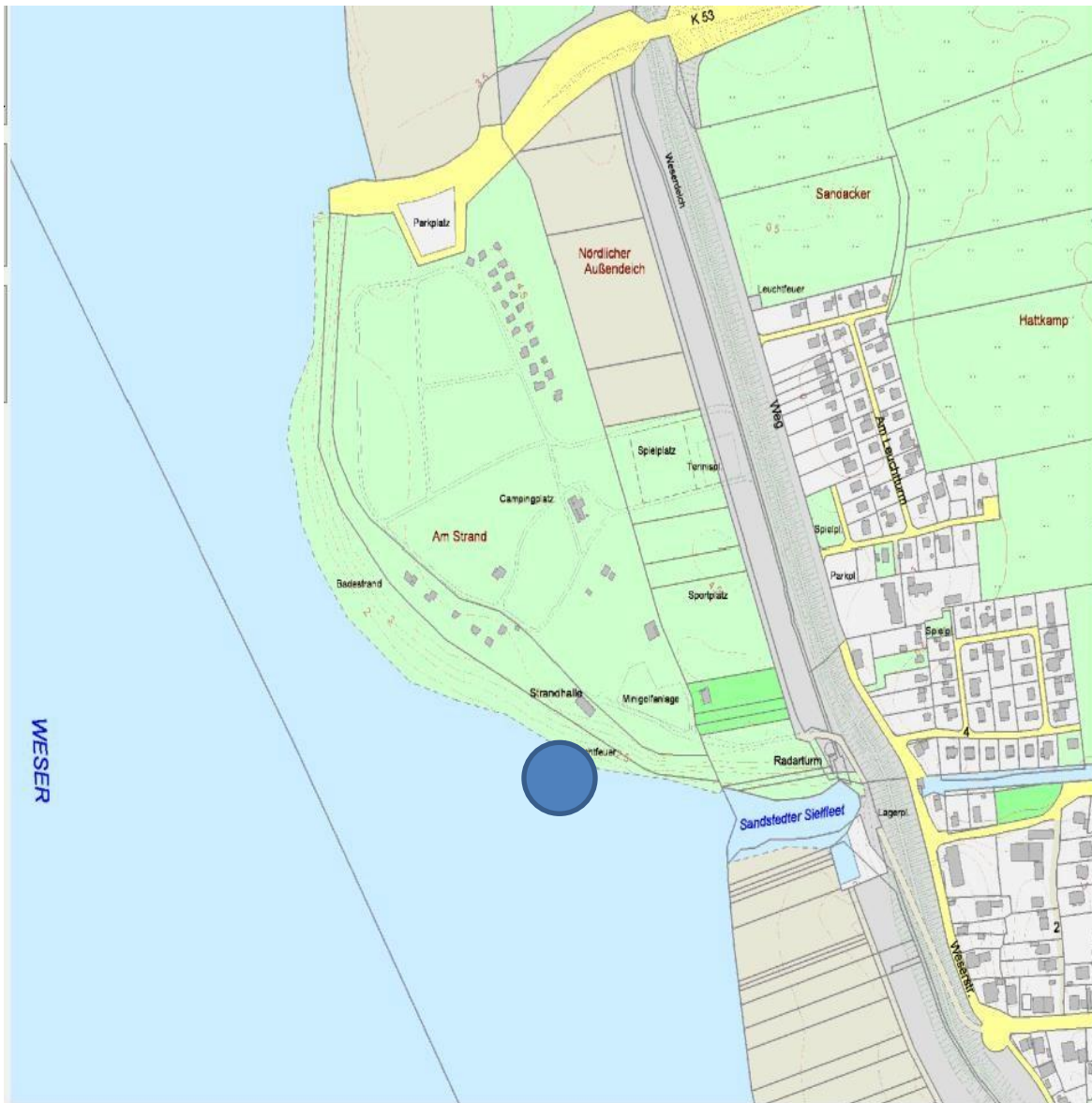


Das Gesundheitsamt, als zuständige Behörde führt regelmäßige Untersuchungen des Badegewässers an der Badestelle durch. Vor Saisonbeginn wird die erste Badegewässerprobe genommen. Während der Badesaison vom 15. Mai bis 15. September wird gemäß gesetzlichen Vorgaben beprobt.

Das Wasser wird auf die Indikatorbakterien Escherichia coli und

intestinale Enterokokken untersucht. Außerdem wird die elektrische Leitfähigkeit, pH-Wert, Temperatur und Transparenz überprüft, sowie eine Sichtkontrolle durchgeführt. Die Bewertung des Badegewässers wird jährlich nach Badesaisonende, incl. der drei vorangegangenen Saisons, aktualisiert.

Lage- Übersichtskarte des Badegewässers



Copyright Geobasisdaten: LGN - Landesvermessung + Geobasisinformation Niedersachsen bzw. Behörde für Geoinformation, Landentwicklung und Liegenschaften (GLL) Otterndorf - Copyright Geofachdaten: Landkreis Cuxhaven



Überwachungsstelle

Weitergehende Informationen

Ansprechpartner:

Landkreis Cuxhaven
Gesundheitsamt
Vincent-Lübeck-Str. 2
27474 Cuxhaven
Tel.: 04721/66-26 00
Fax: 04721/66-270 563
e-mail: gesundheitsamt@landkreis-cuxhaven.de

Link:

Landkreis Cuxhaven
www.landkreis-cuxhaven.de

Niedersächsisches
Landesgesundheitsamt
www.nlga.niedersachsen.de

Erstellungsdatum/Aktualisierung 15.01.2024